

produits



**Préparez-vous
pour la normalité
redéfinie**

produits.croixrouge.ca

Équipement de protection individuelle



Masque facial avec attaches
d'oreilles de type I 1

Masque facial avec attaches
d'oreilles de type II 2

Masque facial avec attaches
d'oreilles de type IIR 3

Masque KN95 4

Désinfectant antibactérien 5

Gants d'examen en nitrile 6

Gants d'examen en vinyle 7

Protecteur facial d'isolement 8

Lunettes de sécurité 9

Combinaison protectrice
jetable 10

Robe d'isolement
de niveau 2 11

Masque facial avec attaches d'oreilles de type I

sac de 20



Dimensions du produit – 18 cm x 12 cm x 5 cm

Poids du produit : 0.83 kg

Code de produit : **CRC-ELM-201**

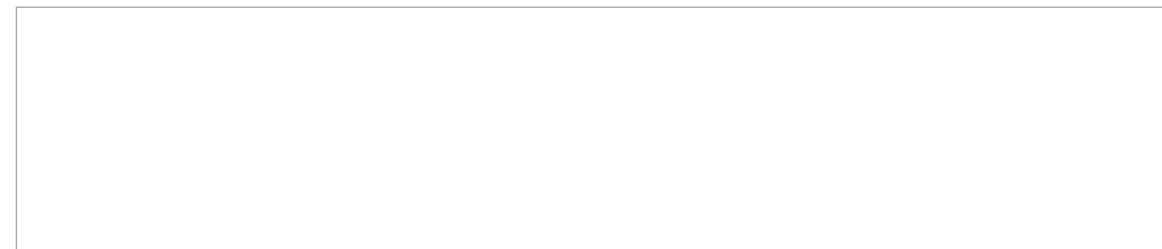
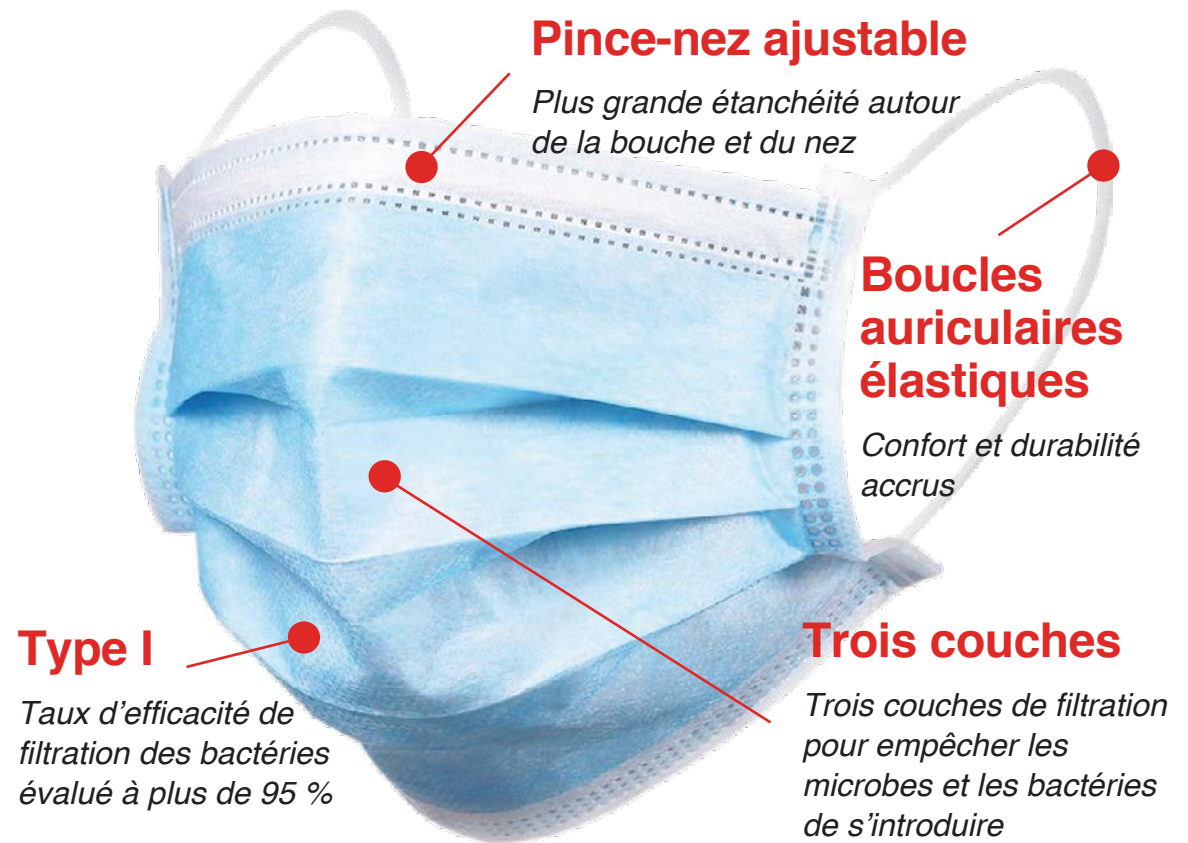
Dimensions du boîtier : 53 x 31 x 39 (cm)

Poids du boîtier : 7.9 kg

QTÉ dans le boîtier : 125 sacs de 20 masques

Taux d'efficacité de filtration des bactéries : >95%

Hawktree Solutions 204-220 Kennevale Dr., Ottawa ON K2J 6B6
Une Partie de la vente sera versée à la Croix-Rouge canadienne.



Norme de masque		Niveau 1	Niveau 2	Niveau 3
Europe: EN 14683		Type I	Type II	Type IIR
	BFE	3.0 Microns: ≥ 95%	3.0 Microns: ≥ 98%	3.0 Microns: ≥ 98%
	Résistance aux fluides	X	X	120mmHg

3.0 Microns : Efficacité de filtration des bactéries X : Sans exigences

Pour de plus amples renseignements, composez le **1 877 692 6644**

Courriel : info@produitscroixrouge.ca

produits.croixrouge.ca

Masque facial avec attaches d'oreilles de type II

sac de 50



Dimensions du produit – 18 cm x 12 cm x 5 cm

Poids du produit : 0.165 kg

Code de produit : **CRC-ELM-502**

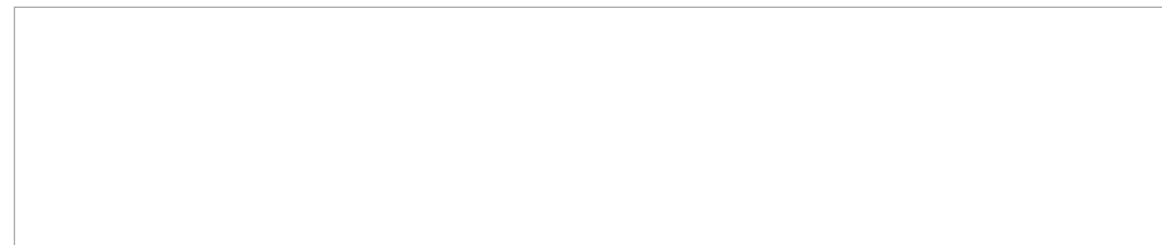
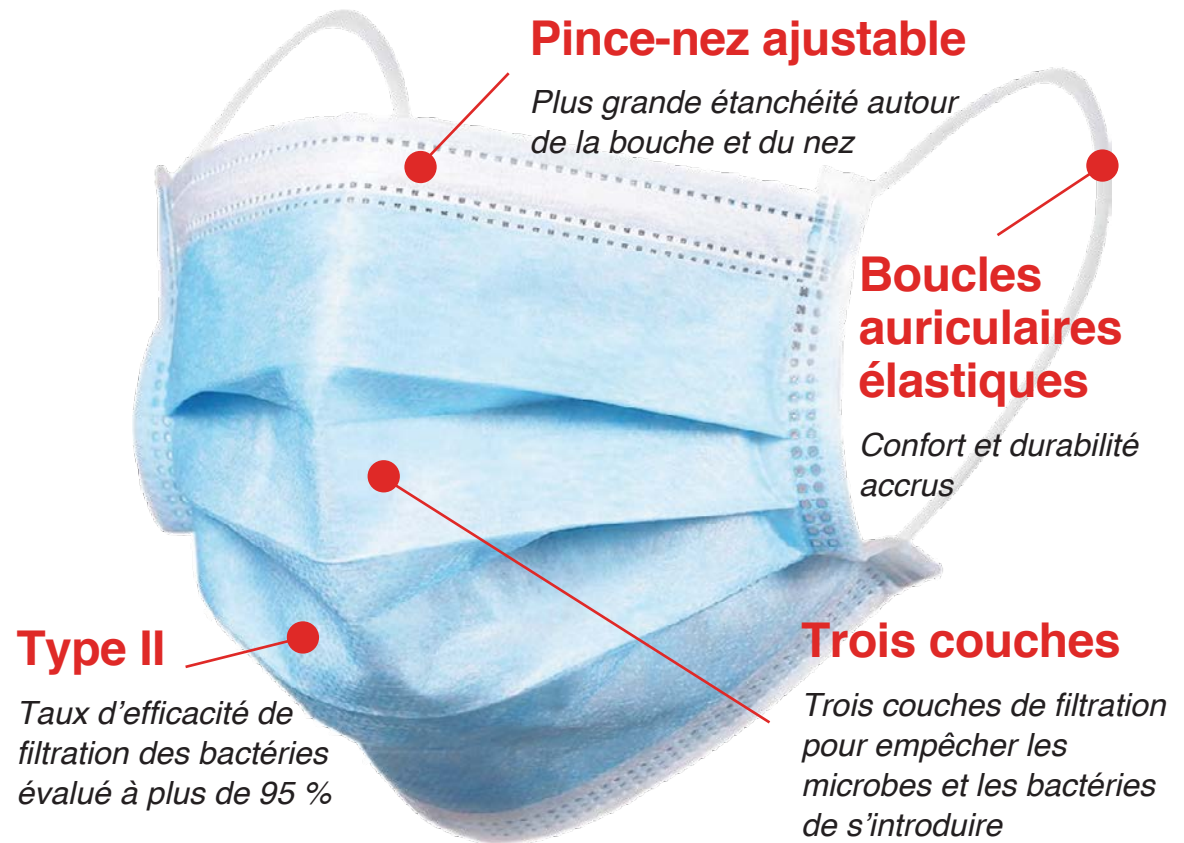
Dimensions du boîtier : 53 x 31 x 39 (cm)

Poids du boîtier : 7.9 kg

QTÉ dans le boîtier : 50 sacs de 50 masques

Taux d'efficacité de filtration des bactéries : >98%

Hawktree Solutions 204-220 Kennevale Dr., Ottawa ON K2J 6B6
 Une Partie de la vente sera versée à la Croix-Rouge canadienne.



Norme de masque		Niveau 1	Niveau 2	Niveau 3
Europe: EN 14683	BFE	Type I 3.0 Microns: ≥ 95%	Type II 3.0 Microns: ≥ 98%	Type IIR 3.0 Microns: ≥ 98%
	Résistance aux fluides	X	X	120mmHg

3.0 Microns : Efficacité de filtration des bactéries X : Sans exigences

Pour de plus amples renseignements, composez le **1 877 692 6644**

Courriel : info@produitscroixrouge.ca

produits.croixrouge.ca

Masque facial avec attaches d'oreilles de type IIR

sac de 50



Dimensions du produit – 18 cm x 12 cm x 10 cm

Poids du produit : 0.165 kg

Code de produit : **CRC-ELM-502R**

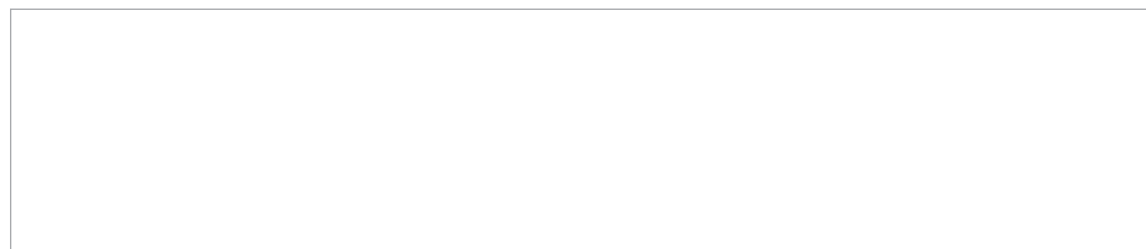
Dimensions du boîtier : 53 x 31 x 39 (cm)

Poids du boîtier : 7.9 kg

QTÉ dans le boîtier : 50 sacs de 50 masques

Taux d'efficacité de filtration des bactéries : >98%

Hawktree Solutions 204-220 Kennevale Dr., Ottawa ON K2J 6B6
 Une Partie de la vente sera versée à la Croix-Rouge canadienne.



Norme de masque		Niveau 1	Niveau 2	Niveau 3
Europe: EN 14683	BFE	Type I 3.0 Microns: ≥ 95%	Type II 3.0 Microns: ≥ 98%	Type IIR 3.0 Microns: ≥ 98%
	Résistance aux fluides	X	X	120mmHg

3.0 Microns : Efficacité de filtration des bactéries X : Sans exigences

Pour de plus amples renseignements, composez le **1 877 692 6644**

Courriel : info@produitscroixrouge.ca

produits.croixrouge.ca

Masque KN95

sac de 10



Dimensions du produit – 17 cm x 11 cm x 4 cm

Poids du produit : 0.055 kg

Code de produit : **HT-KN95S-10**

Dimensions du boîtier : 17 x 22 x 20 (cm)

Poids du boîtier : 5.5 kg

QTÉ dans le boîtier: 10 sacs de 10 masques

Taux d'efficacité de filtration
des bactéries : >98%

Hawktree Solutions 204-220 Kennevale Dr., Ottawa ON K2J 6B6
Une Partie de la vente sera versée à la Croix-Rouge canadienne.

Pince-nez ajustable

*Plus grande étanchéité autour
de la bouche et du nez*

Cinq couches

*Cinq couches de filtration
pour empêcher les
microbes et les bactéries
de s'introduire*

KN95

*Taux d'efficacité
de filtration des
bactéries évalué
à plus de 98 %*

Boucles auriculaires élastiques

*Confort et durabilité
accrus*

Pour de plus amples renseignements, composez le **1 877 692 6644**

Courriel : info@produitscroixrouge.ca

produits.croixrouge.ca

Désinfectant antibactérien

Tue 99,9 % des microbes et des bactéries

500 ml

Dimensions du produit : 7.6 x 15.3 x 7.6 (cm)

Poids du produit : 0.45 kg

Code de produit : **HT-HS501**

Dimensions du boîtier : 35 x 16.5 x 52.3 (cm)

Poids du boîtier : 13 kg

QTÉ dans le boîtier : 24

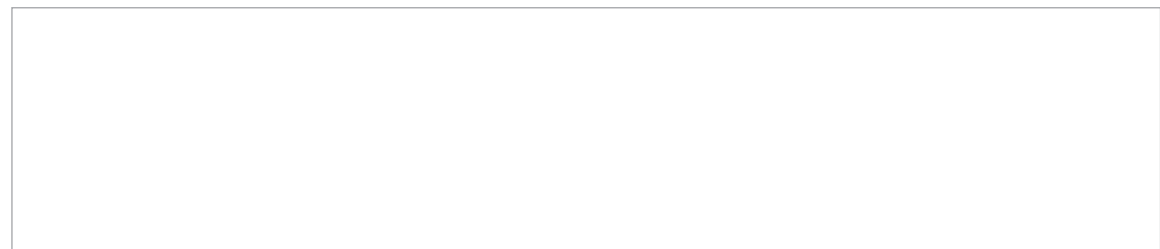
Hawktree Solutions 204-220 Kennevale Dr., Ottawa ON K2J 6B6
Une Partie de la vente sera versée à la Croix-Rouge canadienne.

75%

Ce désinfectant pour les mains à base de gel contient de l'alcool éthylique à 75 %.

Pompe

pour une distribution facile avec une seule main



Pour de plus amples renseignements, composez le **1 877 692 6644**

Courriel : info@produitscroixrouge.ca

produits.croixrouge.ca

Gants d'examen en nitrile

Satisfait aux normes D6319 de l'ASTM relativement aux gants de nitrile

Boîte de 100



Dimensions du produit : 24.4 x 12 x 5 (cm)

Poids du produit : 1 kg

Code de produit : Voir le graphique

Dimensions du boîtier : 32.5 x 23 x 22 (cm)

Poids du boîtier : 10 kg

QTÉ dans le boîtier : 10

Hawktree Solutions 204-220 Kennevale Dr., Ottawa ON K2J 6B6
 Une Partie de la vente sera versée à la Croix-Rouge canadienne.

Résistance à la perforation

Le nitrile est plus durable et extensible que le vinyle, ce qui réduit le risque de perforations lorsqu'on l'utilise.

Résistance aux bactéries

Nitrile material has a higher resistance to germs and bacteria than vinyl gloves

Textured finger tips

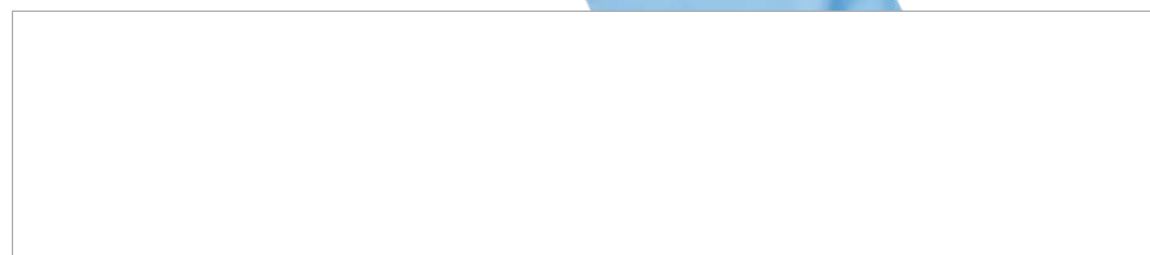
Finger tips are textured allowing for better grip and dexterity in dry and damp conditions

Sans poudre

Plus faciles à enfiler dans des conditions sèches ou humides que les gants avec poudre

Sans latex

Sans danger pour les personnes allergiques au latex



Taille	Petit	Moyenne	Grande	Extra Large
Code	CRC-NGS	CRC-NGM	CRC-NGL	CRC-NGXL

Pour de plus amples renseignements, composez le 1 877 692 6644

Courriel : info@produitscroixrouge.ca

produits.croixrouge.ca

Gants d'examen en vinyle

Sans latex Sans Caoutchouc

Ces gants sont en PVC et ne contiennent ni caoutchouc ni latex, de sorte qu'ils conviennent aux personnes allergiques au caoutchouc ou au latex

Sans poudre

Plus faciles à enfiler dans des conditions sèches ou humides que les gants avec poudre



Boîte de 100



Dimensions du produit : 24.4 x 12 x 5 (cm)

Poids du produit : 1 kg

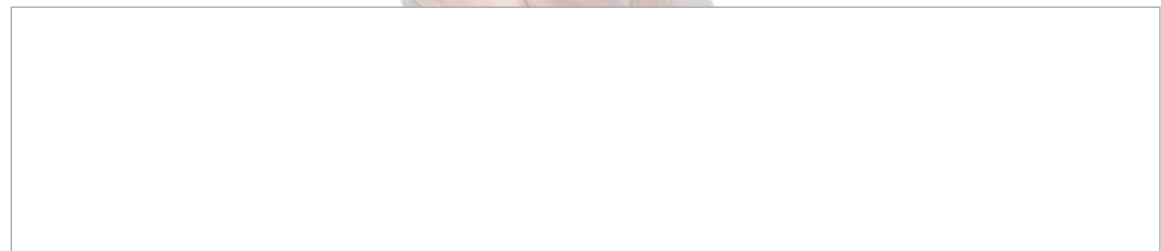
Code de produit : *Voir le graphique*

Dimensions du boîtier : 32.5 x 23 x 22 (cm)

Poids du boîtier : 10 kg

QTÉ dans le boîtier : 10

Hawktree Solutions 204-220 Kennevale Dr., Ottawa ON K2J 6B6
Une Partie de la vente sera versée à la Croix-Rouge canadienne.



Taille	Petit	Moyenne	Grande	Extra Large
Code	CRC-VGS	CRC-VGM	CRC-VGL	CRC-VGXL

Pour de plus amples renseignements, composez le **1 877 692 6644**

Courriel : info@produitscroixrouge.ca

produits.croixrouge.ca

Protecteur facial d'isolation

Confortable

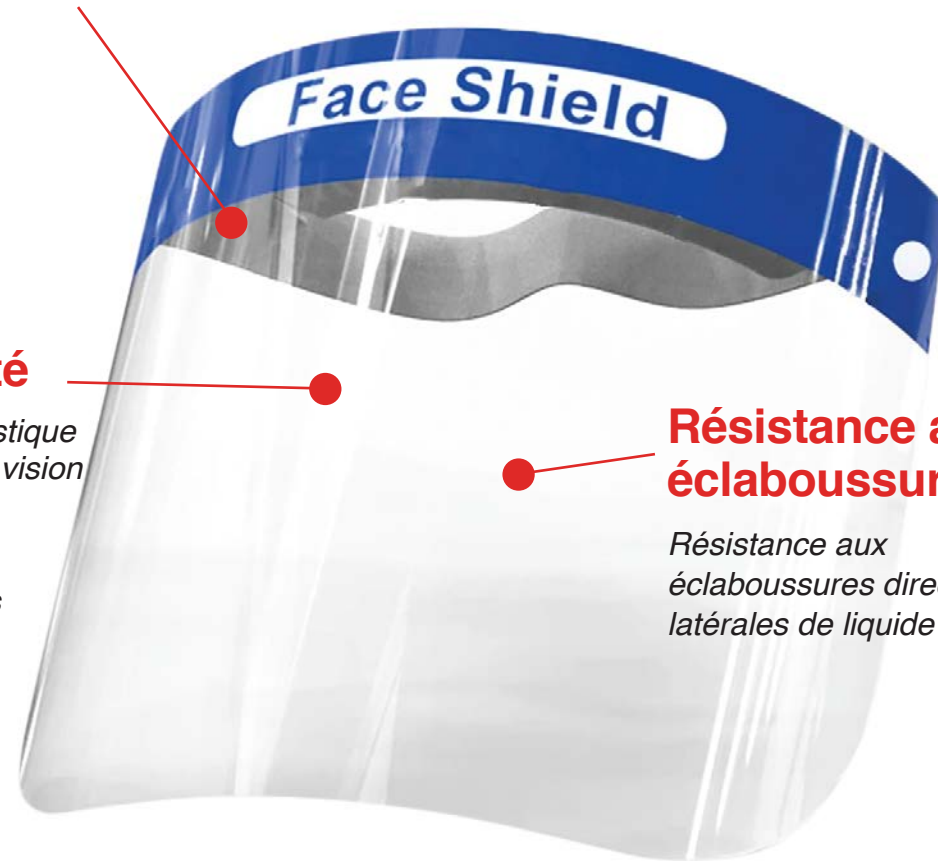
- Courroie élastique pour un ajustement confortable à tous les tours de tête
- Rembourrage protecteur en mousse pour le front

Grande visibilité

- Longue visière en plastique transparent, pour une vision sans obstruction
- Résistance à la buée
- Résistance aux reflets

Résistance aux éclaboussures

Résistance aux éclaboussures directes ou latérales de liquide



Dimensions du produit: 35.5 x 43 x 2.5 (cm)

Poids du produit : 0.45 kg

Code de produit : **HT-ISO**

Dimensions du boîtier : 41 x 35.5 x 35.5 (cm)

Poids du boîtier : 4.95 kg

QTÉ dans le boîtier : 100

Hawktree Solutions 204-220 Kennevale Dr., Ottawa ON K2J 6B6
Une Partie de la vente sera versée à la Croix-Rouge canadienne.

Pour de plus amples renseignements, composez le **1 877 692 6644**

Courriel : info@produitscroixrouge.ca

produits.croixrouge.ca

Lunettes de sécurité

Confortables

- Courroie élastique pour un ajustement confortable à tous les tours de tête
- Rembourrage protecteur en mousse pour le front

Résistance aux éclaboussures

Résistance aux éclaboussures directes ou latérales de liquide



Grande visibilité

- Lunettes entièrement transparentes, qui permettent de voir sans obstruction
- Ventilées pour une meilleure protection contre la buée
- Tiennent facilement par-dessus la plupart des lunettes
- Résistance aux reflets

Dimensions du produit : 15 x 8 x 2.5 (cm)

Poids du produit : 0.45 kg

Code de produit : **CRC-GOG**

Dimensions du boîtier : 35 x 18.5 x 10.5 (cm)

Poids du boîtier : 7.5 kg

QTÉ dans le boîtier : 15

Hawktree Solutions 204-220 Kennevale Dr., Ottawa ON K2J 6B6
Une Partie de la vente sera versée à la Croix-Rouge canadienne.

Pour de plus amples renseignements, composez le **1 877 692 6644**

Courriel : info@produitscroixrouge.ca

produits.croixrouge.ca

Combinaison protection jetable



Légère

Tissu léger, perméable à l'air, pour un confort accru

Résistance aux éclaboussures

Résistance aux légères éclaboussures

Protège de la tête aux chevilles

La combinaison est dotée d'un capuchon élastique, de manches longues et de jambes de pantalon avec revers élastiques pour une protection accrue.

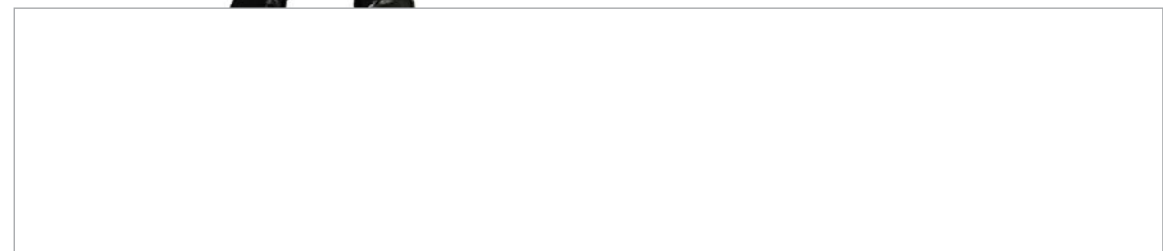
Dimensions du produit : 48.25 x 28 x 33 (cm)

Poids du produit :

L: 5.44 kg, **XL:** 5.9 kg, **XXL:** 6.35 kg

Code de produit : *Voir le graphique*

Hawktree Solutions 204-220 Kennevale Dr., Ottawa ON K2J 6B6
Une Partie de la vente sera versée à la Croix-Rouge canadienne.



Taille	Grande	Extra Large	2X Grande
Code	CRC-ISL	CRC-ISXL	CRC-ISXXL

Pour de plus amples renseignements, composez le **1 877 692 6644**

Courriel : info@produitscroixrouge.ca

produits.croixrouge.ca

Robe d'isolement de niveau 2



Légère

Tissu léger, perméable à l'air, pour un confort accru

Résistance aux éclaboussures

Résistance aux légères éclaboussures

Taille universelle

Dos ouvert avec attaches, pour un ajustement à la plupart des tailles

Dimensions du produit : 48.25 x 28 x 33 (cm)

Poids du produit : 6.35 kg

Code de produit : **HT-IGL2Y-10**

Dimensions du boîtier : 72 x 50 x 50 (cm)

Poids du boîtier : 25 kg

QTÉ dans le boîtier : 10

Hawktree Solutions 204-220 Kennevale Dr., Ottawa ON K2J 6B6
Une Partie de la vente sera versée à la Croix-Rouge canadienne.

Pour de plus amples renseignements, composez le **1 877 692 6644**

Courriel : info@produitscroixrouge.ca

produits.croixrouge.ca